

**Conto D4-Pd 10782060**



Cod. CE4DT06...M

**IME**  
ISTRUMENTI MISURE ELETTRICHE SpA

Via Travaglia 7  
20094 CORSICO (MI)  
ITALY  
Tel. +39 02 44 878.1  
www.imeitaly.com  
info@imeitaly.com

09/10

**PARAMETRI PROGRAMMABILI**

**PASSWORD**  
L'ingresso al menù di programmazione è protetto da una password numerica di accesso (valore standard 1000). In fase di programmazione è possibile modificare la password di accesso alla programmazione con un valore personalizzato (il valore impostato deve essere compreso tra 0001 e 8999).

**ATTENZIONE!** È indispensabile registrare e conservare in modo sicuro la password impostata, per poter accedere in futuro al menù di programmazione.

**CONNESSIONE**  
Lo strumento può essere utilizzato per inserzione su linea trifase (3 o 4 fili). Scegliere il tipo di inserzione desiderata e rispettare scrupolosamente nei cablaggi lo schema di inserzione. Una inesattezza nei collegamenti è inevitabilmente causa di misure falsate o di danni allo strumento.

**CONFIGURAZIONE**  
**Mode ASY:** Conteggio energia parziale sempre attivo.  
**Mode SYn:** Conteggio energia parziale attivato dalla chiusura del contatto esterno (morsetti C - D).  
**Mode trf:** Conteggio energia con doppia tariffa. Commutazione tariffa con contatto esterno (morsetti C - D).

**POTENZA MEDIA**  
**Tempo di integrazione:** 5, 8, 10, 15, 20, 30, 60min  
Azzeramento valore massimo memorizzato

**COMUNICAZIONE M-Bus**  
**Velocità di trasmissione:** 300 - 600 - 1.200 - 2.400 - 4800 - 9600 bit/s  
**N° indirizzo primario:** 0...250  
**N° indirizzo secondario:** 0...99.999.999  
**Bit di parità:** nessuna - pari - dispari

**ENERGIA**  
Azzeramento energia parziale attiva o reattiva.

**PROGRAMMABLE PARAMETERS**

**PASSWORD**  
Login to programming menu is protected by an access numeric password (standard value 1000). During programming it is possible to modify the programming access password with a customized value (loaded value must be between 0001 and 8999).

**ATTENTION!** For future accesses to the programming menu, it is essential to store and hold in a safe way the loaded password.

**CONNECTION**  
The meter can be connected with 3-phase network (3 or 4 wires). Choose the desired connection and, in the wiring, scrupulously respect the wiring diagram; an error in connection unavoidably leads to wrong measurements or damages to the meter.

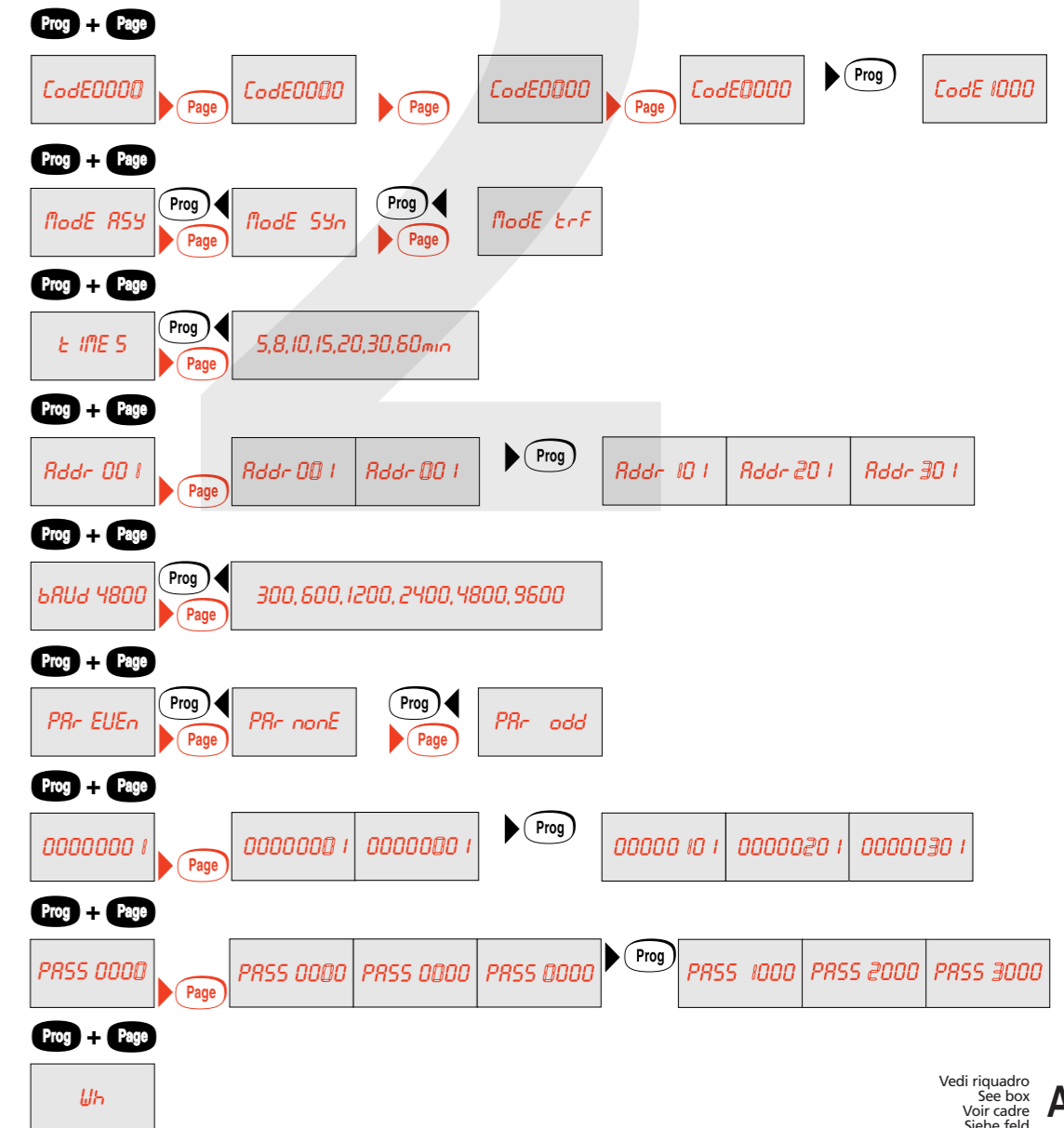
**CONFIGURATION**  
**Mode ASY:** Partial energy count always active.  
**Mode SYn:** Partial energy count activated by the closing of the external contact (C - D terminals).  
**Mode trf:** Energy count with double tariff. Tariff switching with closing of the external contact (C - D terminals).

**AVERAGE POWER**  
**Integration time:** 5, 8, 10, 15, 20, 30, 60 minutes  
Maximum stored value reset

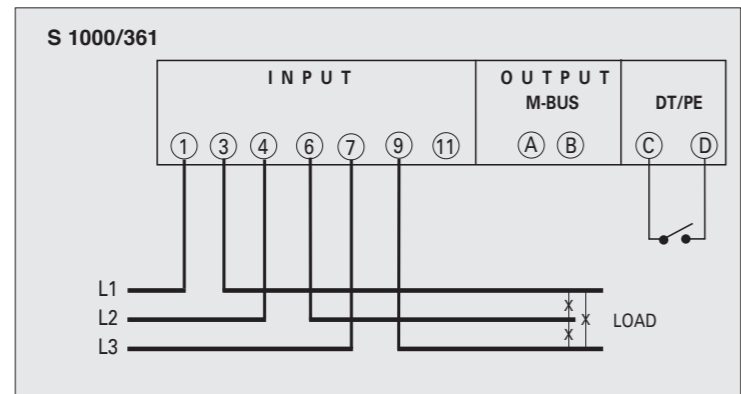
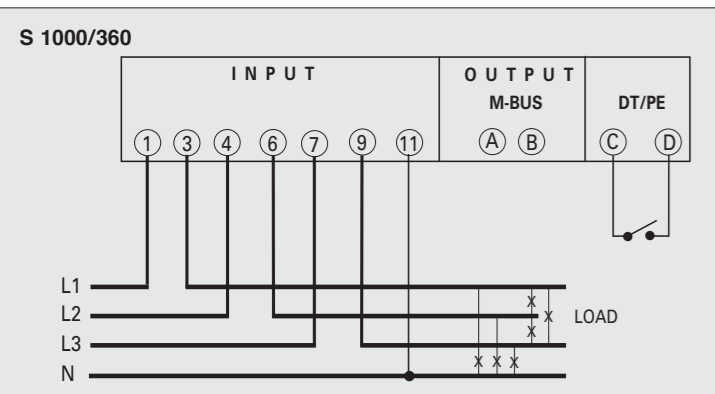
**M-Bus COMMUNICATION**  
**Transmission speed:** 300 - 600 - 1.200 - 2.400 - 4800 - 9600 bit/s  
**Primary address:** 1...250  
**Secondary address:** 0...99.999.999  
**Parity bit:** none - even - odd

**ENERGY**  
Active or reactive partial energy reset.

**PROGRAMMAZIONE • PROGRAMMING**



**SCHEMI D'INSERZIONE • WIRING DIAGRAMS • SCHEMAS DE RACCORDEMENT • ANSCHLÜßBILD**



**GLOSSARIO • GLOSSARY • GLOSSAIRE • WÖRTERVERZEICHNIS**

	Password	Password	Mot-clé	Kenwort
<b>CodE</b>				
<b>Mode ASY</b> <b>Mode SYn</b> <b>Mode trf</b>	Configurazione	Configuration	Configuration	Konfiguration
<b>tIME</b>	Tempo integrazione	Integration time	Temps d'intégration	Integrationszeit
<b>bAUd</b>	Velocità comunicazione	Communication speed	Vitesse de communication	Kommunikationsgeschwindigkeit
<b>Addr</b>	Indirizzo comunicazione	Communication address	Adresse de communication	Kommunikationsadresse
<b>PAR</b>	Bit di parità	Parity bit	Bit de parité	Paritätsbit
<b>none</b>	Nessuna	None	Aucun	Kein
<b>EVEN</b>	Pari	Even	Pair	Gerade
<b>odd</b>	Dispari	odd	Impair	Ungerade

**ENERGIA TOTALE E PARZIALE • PARTIAL AND TOTAL ENERGY**  
**ENERGIE TOTAL ET PARTIELLE • TEIL- UND GESAMTENERGIE**

**Energia Attiva Totale**  
 Total Active Energy  
**Energie Active Totale**  
 Totalwirkenergie  
 ⇒ 000658.00  
 kWh  
 T

↑ Page

**Energia Reattiva Totale**  
 Total Reactive Energy  
**Energie Réactive Totale**  
 Totalblindenergie  
 ⇒ 000558.00  
 kWh  
 T

↑ Page

**Energia Attiva Parziale**  
 Partial Active Energy  
**Energie Active Partielle**  
 Teilwirkenergie  
 ⇒ 000350.00  
 kWh  
 P

↑ Page R

**Energia Reattiva Parziale**  
 Partial Reactive Energy  
**Energie Réactive Partielle**  
 Teilblindenergie  
 ⇒ 000250.00  
 kWh  
 P

↑ Page R

**Valore Massimo Potenza Attiva Media**  
 Active Power Max. Demand  
**Puissance Moyenne Maximale Active**  
 Wirkleistungsmittelwert Max.  
 ⇒ 95.00  
 kW  
 PMD


↑ Page R


**Potenza Attiva Media**  
 Active Power Demand  
**Puissance Moyenne Active**  
 Wirkleistungsmittelwert  
 ⇒ 75.00  
 kW  
 MD


↑ Page

**Menù tensioni - correnti**  
 Voltages - currents menu  
**Menu tensions - courants**  
 Spannung- und Strommenü  
 ⇒ 1-U-P

↑ Page

 **R** = Tenere premuto per 2 secondi per l'azzeramento  
 For the Reset keep pressed the key for 2 seconds  
 Pour la Remise à zéro tenir appuyé la touche pour 2 secondes  
 Für die Rückstellung, halten Sie die Taste für 2 Sekunden gedrückt

 **Page** = Tenere premuto per 2 secondi  
 Keep pressed the key for 2 seconds  
 Tenir appuyé la touche pour 2 secondes  
 Halten Sie die Taste für 2 Sekunden gedrückt

 **2s** = Attendere 2 secondi  
 Wait for 2 seconds  
 Attendre 2 secondes  
 Warten Sie auf 2 Sekunden

**Corrente L1**  
 Current L1  
**Courant L1**  
 Strom L1  
 ⇒ 1 800.0  
 A

↓ Page

**Corrente L2**  
 Current L2  
**Courant L2**  
 Strom L2  
 ⇒ 2 450.0  
 A

↓ Page

**Corrente L3**  
 Current L3  
**Courant L3**  
 Strom L3  
 ⇒ 3 600.0  
 A

↓ Page

**Tensione concatenata L1-L2**  
 Linked voltage L1-L2  
**Tension composée L1-L2**  
 Verkettete Spannung L1-L2  
 ⇒ 12 400.0  
 V

↓ Page

**Tensione concatenata L2-L3**  
 Linked voltage L2-L3  
**Tension composée L2-L3**  
 Verkettete Spannung L2-L3  
 ⇒ 23 400.0  
 V

↓ Page

**Tensione concatenata L3-L1**  
 Linked voltage L3-L1  
**Tension composée L3-L1**  
 Verkettete Spannung L3-L1  
 ⇒ 31 400.0  
 V

↓ Page

**Potenza attiva**  
 Active power  
**Puissance active**  
 Wirkleistung  
 ⇒ 365.8  
 kW

↓ Page

**Potenza reattiva**  
 Reactive power  
**Puissance réactive**  
 Blindleistung  
 ⇒ 599.7  
 kWh  
 var

↓ Page

**Potenza apparente**  
 Apparent power  
**Puissance apparente**  
 Scheinleistung  
 ⇒ 425.4  
 kWh  
 VA

↓ Page

**Frequenza - Fattore di potenza**  
 Frequency - Power factor  
**Fréquence - Facteur de puissance**  
 Frequenz - Leistungsfaktor  
 a = IND r = CAP  
 ⇒ 50.0 0.89  
 a

**ENERGIA CON DOPPIA TARIFFA • ENERGY WITH DOUBLE TARIFF**  
**ENERGIE AVEC DOUBLE TARIF • ENERGIEZÄHLUNG MIT DOPPELTARIF**

**Energia Attiva Tariffa 1**  
 Active Energy Tariff 1  
**Energie Active Tarif 1**  
 Wirkenergie Tariff 1  
 ⇒ 000658.00  
 kWh

↑ Page

**Energia Reattiva Tariffa 1**  
 Reactive Energy Tariff 1  
**Energie Réactive Tarif 1**  
 Blindenergie Tariff 1  
 ⇒ 000558.00  
 kWh  
 varh

↑ Page

**Energia Attiva Tariffa 2**  
 Active Energy Tariff 2  
**Energie Active Tarif 2**  
 Wirkenergie Tariff 2  
 ⇒ 000350.00  
 kWh

↑ Page

**Energia Reattiva Tariffa 2**  
 Reactive Energy Tariff 2  
**Energie Réactive Tarif 2**  
 Blindenergie Tariff 2  
 ⇒ 000250.00  
 kWh  
 varh

↑ Page

**Valore Massimo Potenza Attiva Media Tariffa 1**  
 Active Power Max. Demand Tariff 1  
**Puissance Active Moyenne Maximale Tarif 1**  
 Wirkleistungsmittelwert Max. Tariff 1  
 ⇒ 95.00  
 kW  
 PMD

↑ Page R

**Valore Massimo Potenza Attiva Media Tariffa 2**  
 Active Power Max. Demand Tariff 2  
**Puissance Active Moyenne Maximale Tarif 2**  
 Wirkleistungsmittelwert Max. Tariff 2  
 ⇒ 95.00  
 kW  
 PMD

↑ Page R

**Potenza Attiva Media**  
 Active Power Demand  
**Puissance Active Moyenne**  
 Wirkleistungsmittelwert  
 ⇒ 75.00  
 kW  
 MD

↑ Page

**Menù tensioni - correnti**  
 Voltages - currents menu  
**Menu tensions - courants**  
 Spannung- und Strommenü  
 ⇒ 1-U-P

↑ Page

**PARAMETRES PROGRAMMABLES**

**MOT-CLE**  
 L'accès au menu de programmation est protégé par un mot-clé d'accès numérique (valeur standard 1000). Pendant la programmation est possible de modifier le mot-clé d'accès à la programmation avec une valeur personnalisée (la valeur chargée doit être comprise entre 0001 et 8999).

**ATTENTION!** Il est indispensable enregistrer et garder d'une façon sûre le mot-clé chargé pour pouvoir accéder à l'avenir au menu de programmation.

**CONNEXION**  
 L'appareil peut être utilisé pour connexion sur une ligne triphasée (3 ou 4 fils). Choisir le type de connexion désiré et, lors du câblage, respecter scrupuleusement le schéma de saisie; une connexion erronée est source inévitable de fausses mesures ou de dommages à l'appareil.

**CONFIGURATION**  
**Mode ASY:** Comptage de l'énergie partielle toujours actif.  
**Mode SYN:** Comptage de l'énergie partielle mis en marche par la fermeture du contact externe (bornes C - D).  
**Mode trf:** Comptage de l'énergie avec double tarif. La commutation du tarif avec la fermeture du contact externe (bornes C - D).

**PUISSANCE MOYENNE**  
**Temps d'intégration:** 5, 8, 10, 15, 20, 30, 60 minutes  
 Mise à zéro de la valeur maximale mémorisée

**COMMUNICATION M-Bus**  
**Vitesse de transmission:** 300 - 600 - 1.200 - 2.400 - 4800 - 9600 bit/s  
**Numéro d'adresse primaire:** 0...250  
**Numéro d'adresse secondaire:** 0...99.999.999  
**Bit de parité:** aucun - pair - impair

**ENERGIE**  
 Remise à zéro de l'énergie partielle active ou réactive

**PROGRAMMIERBARE PARAMETER**

**KENNWORT**  
 Die Änderung von Parameter in der Konfiguration ist nur nach richtiger Eingabe des Digitalzugriffskennwort (Standardwert) möglich. Während der Programmierung ist es möglich, den Programmierungszugriffskennwort mit einem kundenspezifischen Wert ändern. (Der eingeladene Wert muss zwischen 0001 und 8999 inbegriffen sein).

**ACHTUNG!** Für zukünftige Zugriffe zum Programmiermenü, ist es notwendig den eingeladenen Kennwort aufzeichnen und in zuverlässige Art aufbewahren.

**ANSCHLUSSTYP - NETZART**  
 Das Gerät kann für Drehstromleitungsanschluss (3 oder 4 Leitungen) benutzt werden. Wählen Sie die gewünschte Anschlussart und erinnern Sie sich an dass, der Anschluss gem. Anschlussbilder erfolgt. Falschanschluss führt zu erheblichen Anzeigefehlern! Es können sogar Beschädigungen auftreten.

**CONFIGURATION**  
**Mode ASY:** Zählung der Teilenergie immer aktiv.  
**Mode SYN:** Zählung der Teilenergie durch die Schließung des Außenkontaktes (Klemmen C - D) inbetriebgesetzt.  
**Mode trf:** Energiezählung mit Doppeltarif. Tarifumschaltung mit Schließung des Außenkontaktes (Klemmen C - D).

**MITTLERE LEISTUNG**  
**Integrationszeit:** 5, 8, 10, 15, 20, 30, 60 Minute  
 Nullstellung des gespeicherten Höchstwertes

**KOMMUNIKATION M-Bus**  
**Übertragungsgeschwindigkeit:** 300 - 600 - 1.200 - 2.400 - 4800 - 9600 bit/s  
**Adressezahl Primär:** 0...250  
**Adressezahl Sekundär:** 0...99.999.999  
**Paritätsbit:** kein - gerade - ungerade

**ENERGIE**  
 Nullstellung der Wirk- oder Blindteilenergie.

**PROGRAMMATION • PROGRAMMIERUNG**

Password  
 Mot-clé  
 Password  
 Kennwort

Configurazione  
 Configuration  
 Configuration  
 Konfiguration

Tempo integrazione Potenza Media  
 Temps d'intégration de la Puissance Moyenne  
 Average Power integration time  
 Integrationszeit der mittleren Leistung

Indirizzo  
 Adresse  
 Address  
 Adresse

Velocità trasmissione  
 Vitesse de transmission  
 Transmission speed  
 Übertragungsgeschwindigkeit

Bit di parità  
 Bit de parité  
 Parity bit  
 Paritätsbit

Indirizzo secondario  
 Adresse secondaire  
 Secondary address  
 Secundäradressezahl

Personalizzazione Password  
 Personnalisation du Mot-clé  
 Password customization  
 Kennwortmaßschneideren



Cod. CE4DT06...M



ISTRUMENTI MISURE ELETTRICHE SpA

Via Travaglia 7  
20094 CORSICO (MI)  
ITALY  
Tel. +39 02 44 878.1  
www.imeitaly.com  
info@imeitaly.com

**GLOSSARIO**

**GLOSSARY**

**GLOSSAIRE**

**WÖRTERVERZEICHNIS**

	GLOSSARIO	GLOSSARY	GLOSSAIRE	WÖRTERVERZEICHNIS
<b>Code</b>	Password	Password	Mot-clé	Kenntwort
<b>ModE ASY ModE SYn ModE trf</b>	Configurazione	Configuration	Configuration	Konfiguration
<b>tIME</b>	Tempo integrazione	Integration time	Temps d'intégration	Integrationszeit
<b>bAUd</b>	Velocità comunicazione	Communication speed	Vitesse de communication	Kommunikationsgeschwindigkeit
<b>Addr</b>	Indirizzo comunicazione	Communication address	Adresse de communication	Kommunikationsadresse
<b>PAr</b>	Bit di parità	Parity bit	Bit de parité	Paritätsbit
<b>nonE</b>	Nessuna	None	Aucun	Kein
<b>EVEN</b>	Pari	Even	Pair	Gerade
<b>odd</b>	Dispari	odd	Impair	Ungerade

## PARAMETRI PROGRAMMABILI

### PASSWORD

L'ingresso al menù di programmazione è protetto da una password numerica di accesso (valore standard 1000). In fase di programmazione è possibile modificare la password di accesso alla programmazione con un valore personalizzato (il valore impostato deve essere compreso tra 0001 e 8999).

**ATTENZIONE!** È indispensabile registrare e conservare in modo sicuro la password impostata, per poter accedere in futuro al menù di programmazione.

### CONNESSIONE

Lo strumento può essere utilizzato per inserzione su linea trifase (3 o 4 fili). Scegliere il tipo di inserzione desiderata e rispettare scrupolosamente nei cablaggi lo schema di inserzione. Una inesattezza nei collegamenti è inevitabilmente causa di misure falsate o di danni allo strumento.

### CONFIGURAZIONE

- Mode ASY:** Conteggio energia parziale sempre attivo.
- Mode SYn:** Conteggio energia parziale attivato dalla chiusura del contatto esterno (morsetti C - D).
- Mode trf:** Conteggio energia con doppia tariffa. Commutazione tariffa con contatto esterno (morsetti C - D).

### POTENZA MEDIA

**Tempo di integrazione:** 5, 8, 10, 15, 20, 30, 60min  
Azzeramento valore massimo memorizzato

### COMUNICAZIONE M-Bus

**Velocità di trasmissione:** 300 - 600 - 1.200 - 2.400 - 4800 - 9600 bit/s  
**N° indirizzo primario:** 0...250  
**N° indirizzo secondario:** 0...99.999.999  
**Bit di parità:** nessuna - pari - dispari

### ENERGIA

Azzeramento energia parziale attiva o reattiva.

## PROGRAMMABLE PARAMETERS

### PASSWORD

Login to programming menu is protected by an access numeric password (standard value 1000). During programming it is possible to modify the programming access password with a customized value (loaded value must be between 0001 and 8999).

**ATTENTION!** For future accesses to the programming menu, it is essential to store and hold in a safe way the loaded password.

### CONNECTION

The meter can be connected with 3-phase network (3 or 4 wires). Choose the desired connection and, in the wiring, scrupulously respect the wiring diagram; an error in connection unavoidably leads to wrong measurements or damages to the meter.

### CONFIGURATION

- Mode ASY:** Partial energy count always active.
- Mode SYn:** Partial energy count activated by the closing of the external contact (C - D terminals).
- Mode trf:** Energy count with double tariff. Tariff switching with closing of the external contact (C - D terminals).

### AVERAGE POWER

**Integration time:** 5, 8, 10, 15, 20, 30, 60 minutes  
Maximum stored value reset

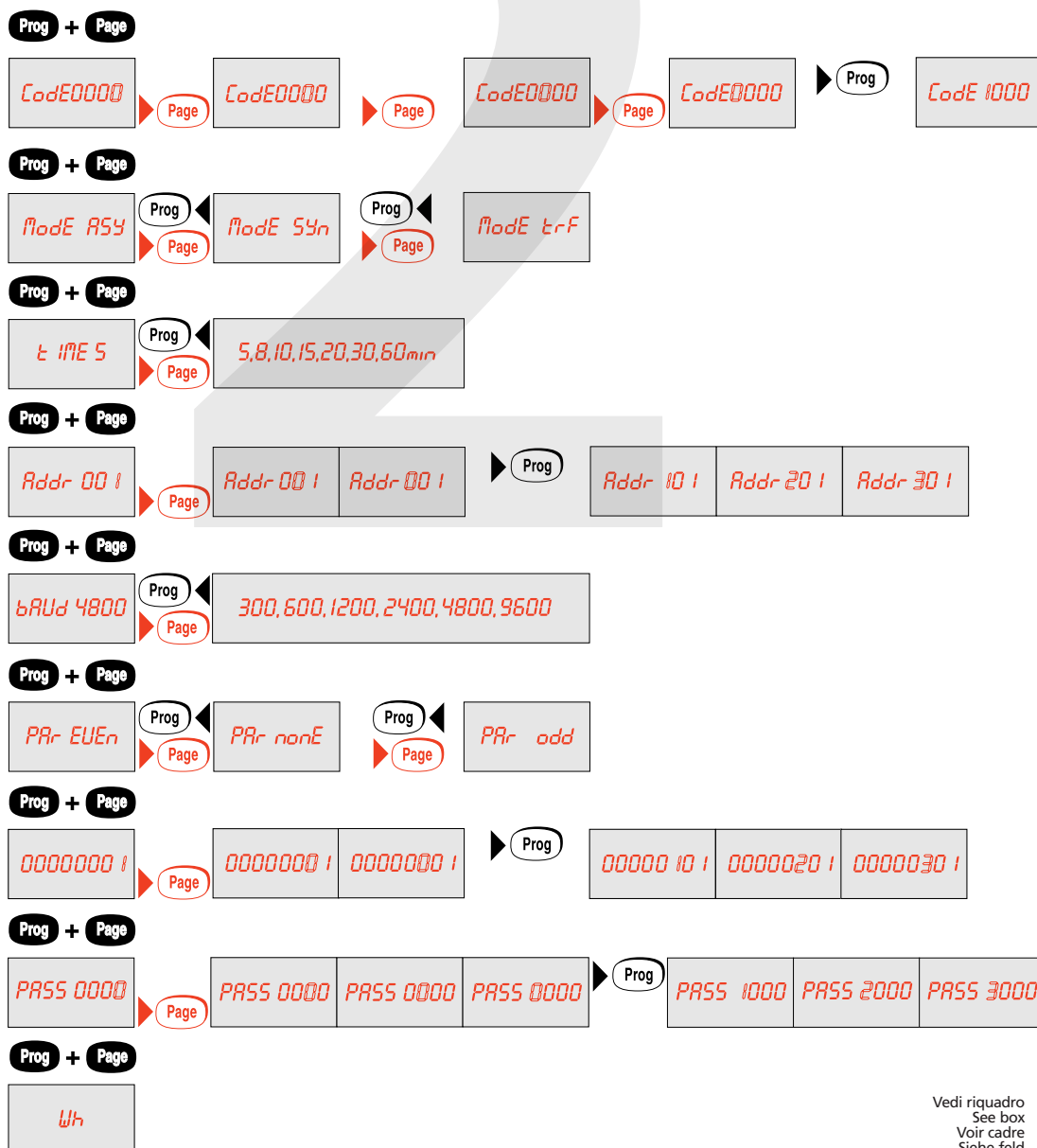
### M-Bus COMMUNICATION

**Transmission speed:** 300 - 600 - 1.200 - 2.400 - 4800 - 9600 bit/s  
**Primary address:** 1...250  
**Secondary address:** 0...99.999.999  
**Parity bit:** none - even - odd

### ENERGY

Active or reactive partial energy reset.

## PROGRAMMAZIONE • PROGRAMMING



## PARAMETRES PROGRAMMABLES

### MOT-CLE

L'accès au menu de programmation est protégé par un mot-clé d'accès numérique (valeur standard 1000). Pendant la programmation est possible de modifier le mot-clé d'accès à la programmation avec une valeur personnalisée (la valeur chargée doit être comprise entre 0001 et 8999).

**ATTENTION!** Il est indispensable enregistrer et garder d'une façon sûre le mot-clé chargé pour pouvoir accéder à l'avenir au menu de programmation.

### CONNEXION

L'appareil peut être utilisé pour connexion sur une ligne triphasée (3 ou 4 fils). Choisir le type de connexion désiré et, lors du câblage, respecter scrupuleusement le schéma de saisie; une connexion erronée est source inévitable de fausses mesures ou de dommages à l'appareil.

### CONFIGURATION

**Mode ASY:** Comptage de l'énergie partielle toujours actif.  
**Mode SYN:** Comptage de l'énergie partielle mis en marche par la fermeture du contact externe (bornes C - D).  
**Mode trf:** Comptage de l'énergie avec double tarif. La commutation du tarif avec la fermeture du contact externe (bornes C - D).

### PUISSANCE MOYENNE

**Temps d'intégration:** 5, 8, 10, 15, 20, 30, 60 minutes  
Mise à zéro de la valeur maximale mémorisée

### COMMUNICATION M-Bus

**Vitesse de transmission:** 300 - 600 - 1.200 - 2.400 - 4800 - 9600 bit/s  
**Numéro d'adresse primaire:** 0...250  
**Numéro d'adresse secondaire:** 0...99.999.999  
**Bit de parité:** aucun - pair - impair

### ENERGIE

Remise à zéro de l'énergie partielle active ou réactive

## PROGRAMMIERBARE PARAMETER

### KENNWORT

Die Änderung von Parameter in der Konfiguration ist nur nach richtiger Eingabe des Digitalzugriffskennwort (Standardwert) möglich. Während der Programmierung ist es möglich, den Programmierungszugriffskennwort mit einem kundenspezifischen Wert ändern. (Der eingelade Wert muss zwischen 0001 und 8999 inbegriffen sein).

**ACHTUNG!** Für zukünftige Zugriffe zum Programmiermenü, ist es notwendig den eingeladenen Kennwort aufzeichnen und in zuverlässige Art aufbewahren.

### ANSCHLUSSTYP - NETZART

Das Gerät kann für Drehstromleitungsanschluss (3 oder 4 Leitungen) benutzt werden. Wählen Sie die gewünschte Anschlussart und erinnern Sie sich an dass, der Anschluss gem. Anschlussbilder erfolgt. Falschanschluss führt zu erheblichen Anzeigefehlern! Es können sogar Beschädigungen auftreten.

### KONFIGURATION

**Mode ASY:** Zählung der Teilenergie immer aktiv.  
**Mode SYN:** Zählung der Teilenergie durch die Schließung des Außenkontaktes (Klemmen C - D) inbetriebgesetzt.  
**Mode trf:** Energiezählung mit Doppeltarif. Tarifumschaltung mit Schließung des Außenkontaktes (Klemmen C - D).

### MITTLERE LEISTUNG

**Integrationszeit:** 5, 8, 10, 15, 20, 30, 60 Minute  
Nullstellung des gespeicherten Höchstwertes

### KOMMUNIKATION M-Bus

**Übertragungsgeschwindigkeit:** 300 - 600 - 1.200 - 2.400 - 4800 - 9600 bit/s  
**Adressezahl Primär:** 0...250  
**Adressezahl Sekundär:** 0...99.999.999  
**Paritätsbit:** kein - gerade - ungerade

### ENERGIE

Nullstellung der Wirk- oder Blindteilenergie.

## PROGRAMMATION • PROGRAMMIERUNG

Password Mot-clé	Password Kennwort
Configurazione Configuration	Configuraton Konfiguration
Tempo integrazione Potenza Media Temps d'intégration de la Puissance Moyenne	Average Power integration time Integrationszeit der mittleren Leistung
Indirizzo Adresse	Address Adresse
Velocità trasmissione Vitesse de transmission	Transmission speed Übertragungsgeschwindigkeit
Bit di parità Bit de parité	Parity bit Paritätsbit
Indirizzo secondario Adresse secondaire	Secondary address Secundäradressezahl
Personalizzazione Password Personnalisation du Mot-clé	Password customization Kennwortmaßschneidern

Comunicazione M-Bus  
M-Bus Communication  
Communication m-Bus  
Kommunikation M-Bus

**ENERGIA TOTALE E PARZIALE • PARTIAL AND TOTAL ENERGY**  
**ENERGIE TOTAL ET PARTIELLE • TEIL- UND GESAMTENERGIE**

Energia Attiva Totale  
 Total Active Energy  
 Energie Active Totale  
 Totalwirkenergie



000658.00  
 k Wh  
 T

Corrente L1  
 Current L1  
 Courant L1  
 Strom L1



Page

Energia Reattiva Totale  
 Total Reactive Energy  
 Energie Réactive Totale  
 Totalblindenergie

000558.00  
 k varh  
 T

Corrente L2  
 Current L2  
 Courant L2  
 Strom L2



Page

Energia Attiva Parziale  
 Partial Active Energy  
 Energie Active Partielle  
 Teilwirkenergie



000350.00  
 k Wh  
 P



Corrente L3  
 Current L3  
 Courant L3  
 Strom L3

Page

Energia Reattiva Parziale  
 Partial Reactive Energy  
 Energie Réactive Partielle  
 Teilblindenergie



000250.00  
 k varh  
 P



Tensione concatenata L1-L2  
 Linked voltage L1-L2  
 Tension composée L1-L2  
 Verkettete Spannung L1-L2

Page

Valore Massimo Potenza Attiva Media  
 Active Power Max. Demand  
 Puissance Moyenne Maximale Active  
 Wirkleistungsmittelwert Max.



95.00  
 k W  
 PMD



Tensione concatenata L2-L3  
 Linked voltage L2-L3  
 Tension composée L2-L3  
 Verkettete Spannung L2-L3

Page

Potenza Attiva Media  
 Active Power Demand  
 Puissance Moyenne Active  
 Wirkleistungsmittelwert



75.00  
 k W  
 MD

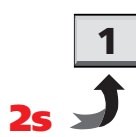
Tensione concatenata L3-L1  
 Linked voltage L3-L1  
 Tension composée L3-L1  
 Verkettete Spannung L3-L1

Page

Menù tensioni - correnti  
 Voltages - currents menu  
 Menu tensions - courants  
 Spannung- und Strommenü



1-U-P



Potenza attiva  
 Active power  
 Puissance active  
 Wirkleistung

Potenza reattiva  
 Reactive power  
 Puissance réactive  
 Blindleistung

Potenza apparente  
 Apparent power  
 Puissance apparente  
 Scheinleistung

Frequenza - Fattore di potenza  
 Frequency - Power factor  
 Fréquence - Facteur de puissance  
 Frequenz - Leistungsfaktor  
 a = IND r = CAP



Tenere premuto per 2 secondi per l'azzeramento  
 For the Reset keep pressed the key for 2 seconds  
 Pour la Remise à zéro tenir appuyé la touche pour 2 secondes  
 Für die Rückstellung, halten Sie die Taste für 2 Sekunden gedrückt



Tenere premuto per 2 secondi  
 Keep pressed the key for 2 seconds  
 Tenir appuyé la touche pour 2 secondes  
 Halten Sie die Taste für 2 Sekunden gedrückt



Attendere 2 secondi  
 Wait for 2 seconds  
 Attendre 2 secondes  
 Warten Sie auf 2 Sekunden

1

1 800.0  
A

Page

2 450.0  
A

Page

3 600.0  
A

Page

12 400.0  
V

Page

23 400.0  
V

Page

31 400.0  
V

Page

365.8  
k W

Page

599.7  
k var

Page

425.4  
k VA

Page

50.0 0.89  
a

Energia Attiva Tariffa 1  
Active Energy Tariff 1  
Energie Active Tarif 1  
Wirkenergie Tariff1



000658.00  
k Wh

Page



Energia Reattiva Tariffa 1  
Reactive Energy Tariff 1  
Energie Réactive Tarif 1  
Blindenergie Tariff1



000558.00  
k varh

Page

Energia Attiva Tariffa 2  
Active Energy Tariff 2  
Energie Active Tarif 2  
Wirkenergie Tariff 2



000350.00  
k Wh

Page

Energia Reattiva Tariffa 2  
Reactive Energy Tariff 2  
Energie Réactive Tarif 2  
Blindenergie Tariff 2



000250.00  
k varh

Page

Valore Massimo Potenza Attiva Media Tariffa 1  
Active Power Max. Demand Tariff 1  
Puissance Active Moyenne Maximale Tarif 1  
Wirkleistungsmittelwert Max. Tariff 1



95.00  
k W  
PMD

Page



Valore Massimo Potenza Attiva Media Tariffa 2  
Active Power Max. Demand Tariff 2  
Puissance Active Moyenne Maximale Tarif 2  
Wirkleistungsmittelwert Max. Tariff 2



95.00  
k W  
PMD

Page



Potenza Attiva Media  
Active Power Demand  
Puissance Active Moyenne  
Wirkleistungsmittelwert



75.00  
k W  
MD

Page

Menù tensioni - correnti  
Voltages - currents menu  
Menu tensions - courants  
Spannung- und Strommenü



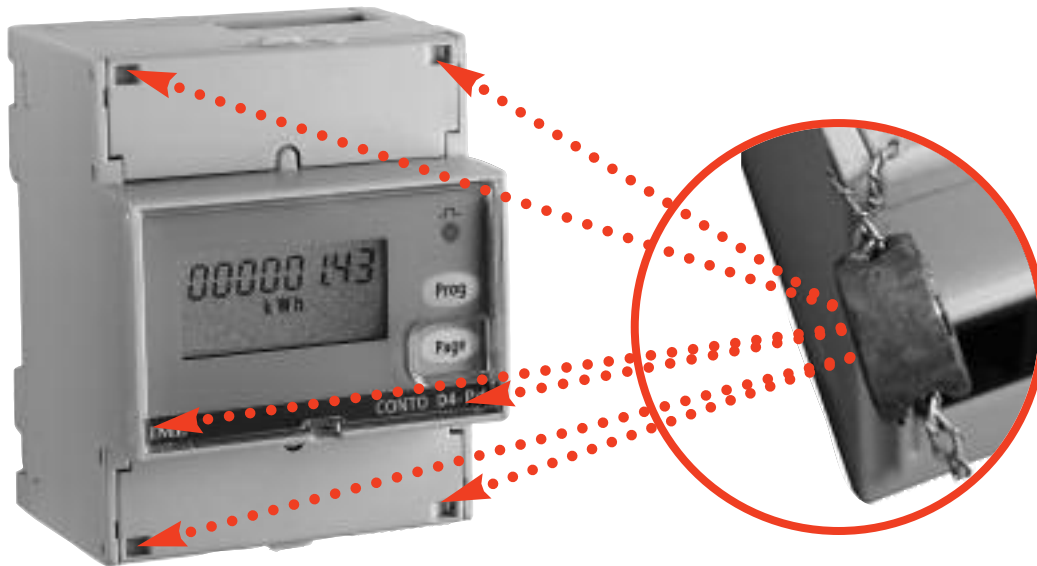
1-U-P

Page



1

2s



# 6

SCHEMI D'INSERZIONE • WIRING DIAGRAMS • SCHEMAS DE RACCORDEMENT • ANSCHLUßBILD

